



# РЕБЕНОК И КРАСОТА: СТИЛЬ И ИМИДЖ ПЕДАГОГА КАК ЧАСТЬ ОБРАЗОВАТЕЛЬНОЙ СРЕДЫ

**Ле-ван Татьяна Николаевна** – кандидат педагогических наук, ведущий научный сотрудник лаборатории развития ребенка НИИ урбанистики и глобального образования Московского городского педагогического университета, международный эксперт по оценке качества образовательной среды

# КРАСОТА – СУБЪЕКТИВНАЯ КАТЕГОРИЯ



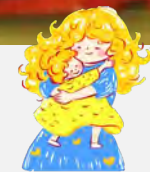
# КРАСОТА – ЭТО...?

следование заданному образцу



VS

творческое самовыражение



# СОВРЕМЕННОЕ ИСКУССТВО

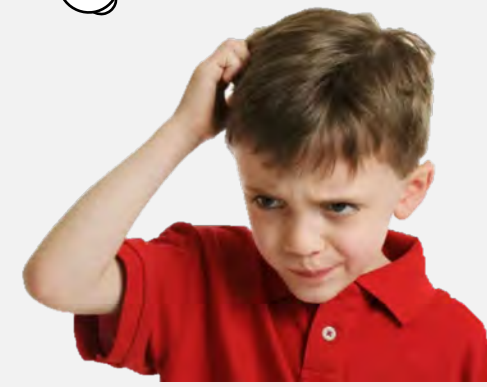


## КАК «ЧИТАЕТ» НАС РЕБЕНОК?

«Я в удобной кофте»

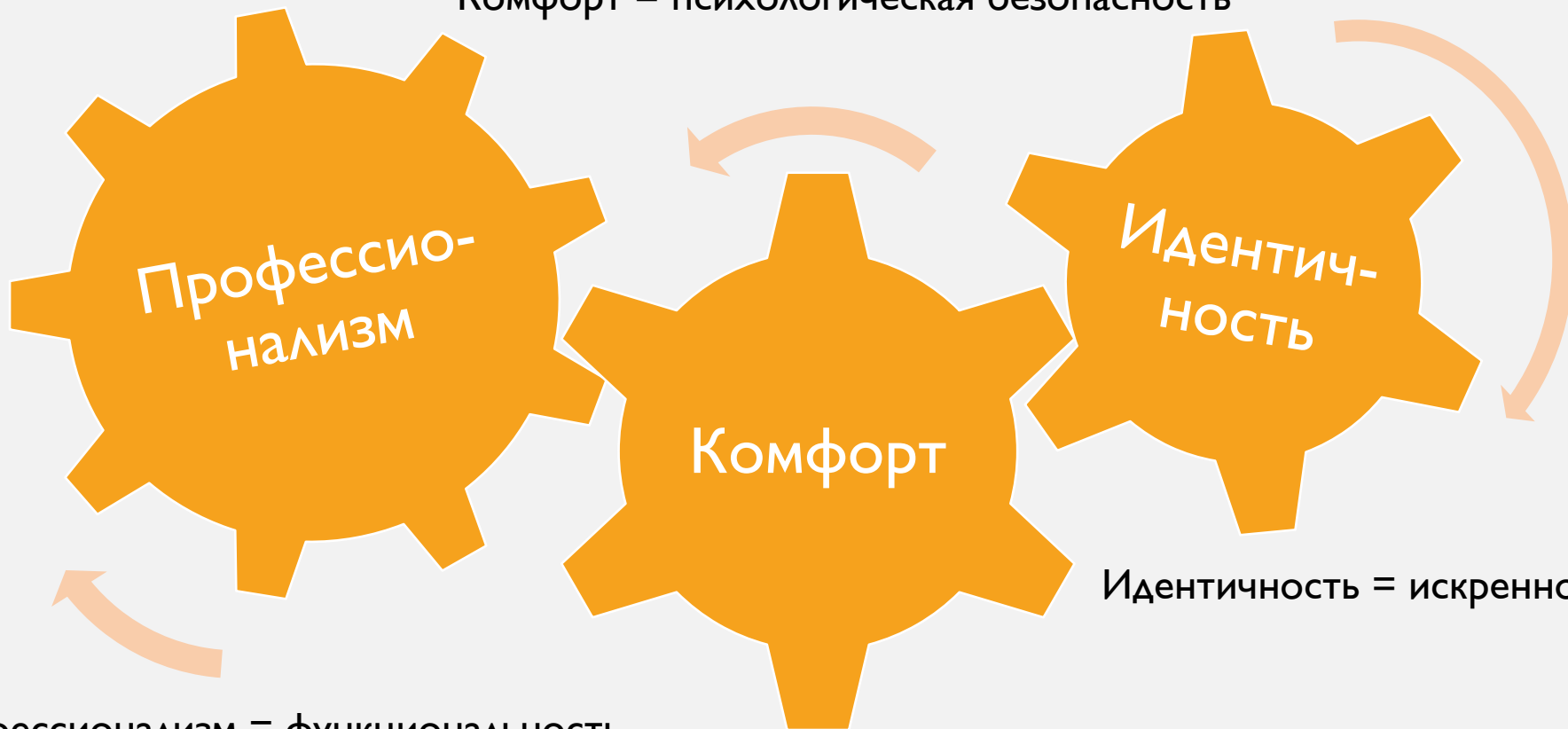
«Моя воспитательница  
сегодня какая-то мятая и  
грустная»

- Можно ли мне быть здесь безопасно?
- Доверяют ли мне?
- Ждут ли здесь моего движения, моего голоса, моего «я»?



# ТРИАДА СТИЛЯ

Комфорт = психологическая безопасность



Профессионализм = функциональность

Идентичность = искренность



СТИЛЬ – ЭТО НЕ ДРЕСС-КОД, ЭТО  
ПОЗИЦИОНИРОВАНИЕ



# РЕБЕНОК ДОШКОЛЬНОГО ВОЗРАСТА – ЭТО **ПЕРЦЕПТИВНОЕ СУЩЕСТВО**

- Воспринимает целостный гештальт-образ
- Запоминает не внешний вид, а чувство
- «Вершинные переживания» (Л.С. Выготский)
- Цвета выполняют средообразующую, поддерживающую функцию
- Цветовой акцент – точка эмоционального притяжения, «маячок» радости



## РОДИТЕЛЬ ВКЛЮЧАЕТ КОГНИТИВНО-СОЦИАЛЬНЫЙ И ОЦЕНОЧНЫЙ КАНАЛ

- Архетип исторически связан с заботой, добротой, опрятностью, скромностью и некоторой консервативностью
- Функциональность и удобство = ориентация на ребенка, а не на себя
- Уместность и гармоничность = эмоциональный интеллект и предсказуемость
- Осознанный, гармоничный, профессиональный образ в момент встречи создает ощущение: «Я нашел того, кому можно доверить самое ценное. Здесь мой ребенок будет в безопасности».



# ДВА МИРА – ДВА ЯЗЫКА ВОСПРИЯТИЯ

Критерий	Ребенок (3-7 лет)	Родитель (25-40 лет)
Ведущий канал	Эмоционально-тактильный, целостный	Визуально-оценочный, аналитический
Что оценивает	Ощущения (мягко/колко), движение (свободно/скованно), эмоцию (радостно/строго)	Статус, компетентность, аккуратность, соответствие социальной роли
Роль цвета	Фон vs Акцент. Фон должен успокаивать, акцент – радовать.	Символ. Цвет как маркер личных и профессиональных качеств (синий = надежность).
Ключевая потребность	Безопасность, принятие, возможность контакта.	Доверие, предсказуемость, профессионализм.
Эффект «вершинного переживания»	Чувство чуда, радости, глубокого контакта («Моя воспитательница как фея!»).	Чувство облегчения и доверия («Я попал в хорошие руки»).



## 4К

- **Кинетика (Язык движения и жеста)**
- **Кинестетика (Язык прикосновений и ощущений)**
- **Эстетика (Визуальный язык формы и цвета)**
- **Эмпатика (Язык внимания и уважения)**
- **Коммуникация как интегральный элемент**



«РЕБЕНОК – НЕ СОСУД, КОТОРЫЙ  
НУЖНО НАПОЛНИТЬ, А ОГОНЬ,  
КОТОРЫЙ НУЖНО ЗАЖЕЧЬ»

Франсуа Рабле

## ОТ ТЕОРИИ К ДЕЙСТВИЮ

- **С** – Свобода движений
- **Т** – Тактильность
- **И** – Идентичность
- **Л** – Любовь к ребенку и понимание его потребностей
- **Ь** – ...Мягкость в подходе.



# ТЕОРИЯ В ДЕЙСТВИИ



## СТИЛЬ КАК ИНДИКАТОР

- компетентности и серьезности (Позиция "Эксперт")
- открытости и доброжелательности (Позиция "Союзник")
- уважения к себе и к другим (Позиция "Профессионал")
- «мост» между мирами ребенка и взрослого (Позиция "Проводник")





# СТИЛЬ УЖЕ НЕ ЛИЧНОЕ ДЕЛО, А ИНСТРУМЕНТ ОБРАЗОВАТЕЛЬНОЙ ЭКОСИСТЕМЫ

Благодарю за внимание 

Татьяна Николаевна Ле-ван

[t.levan.pedagog@gmail.com](mailto:t.levan.pedagog@gmail.com)